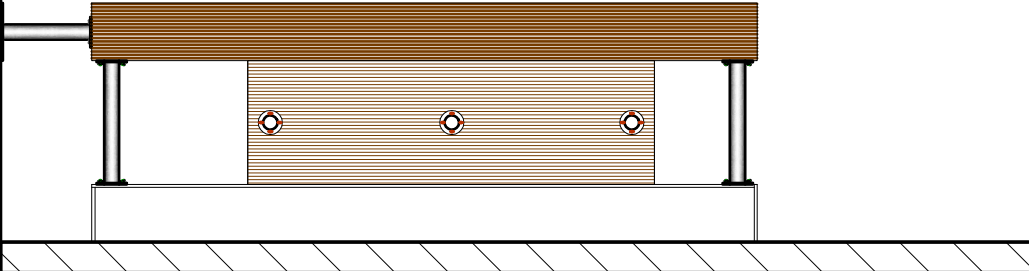
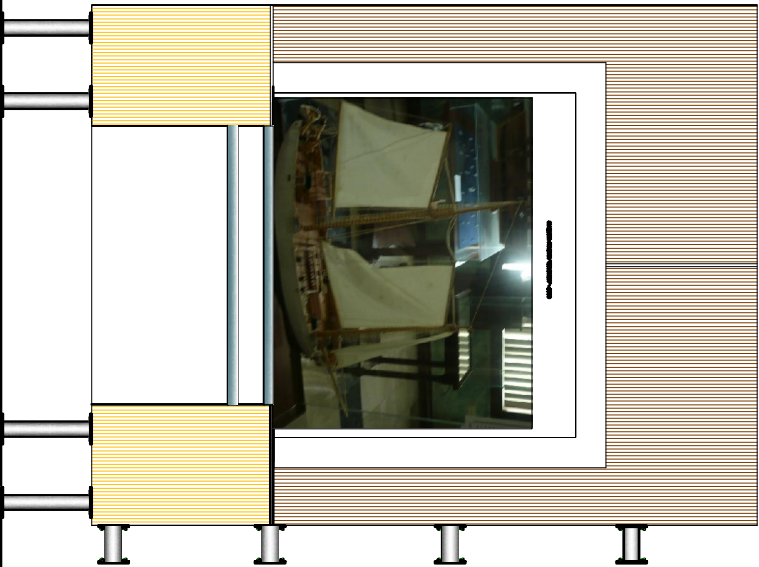


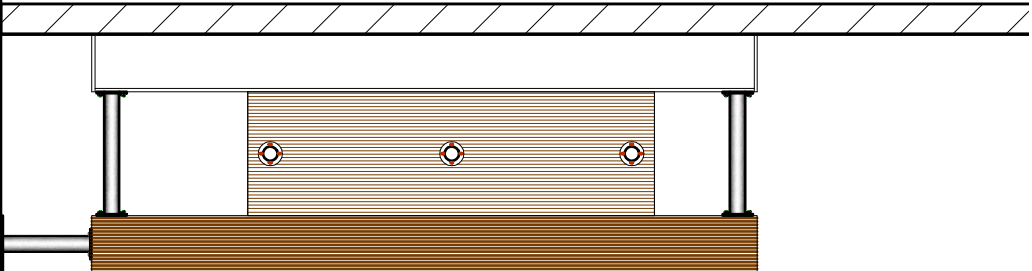
PANEL 7



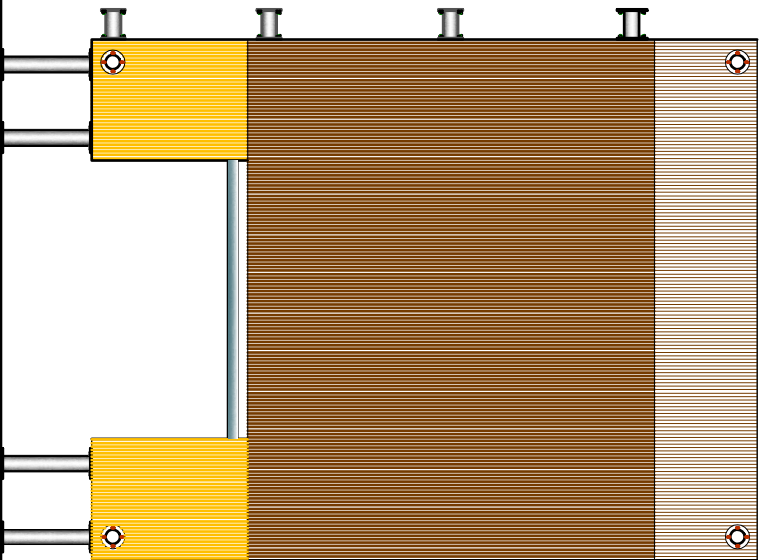
ALZADO LAT. DER.  
ESCALA 1:25



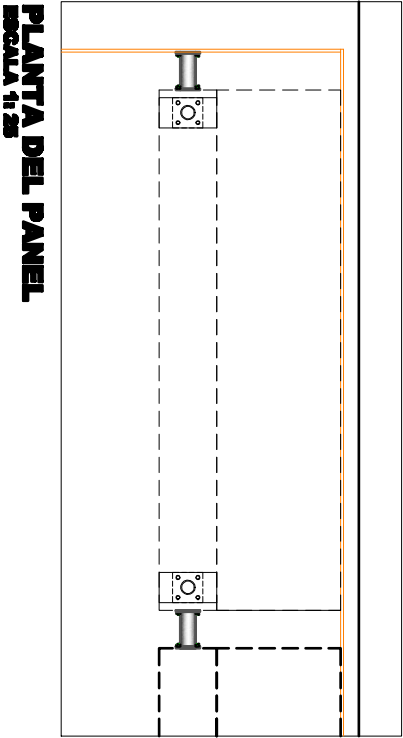
ALZADO FRONTAL  
ESCALA 1:25



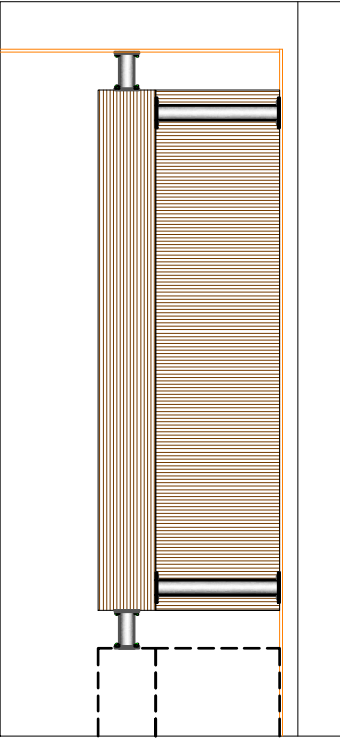
ALZADO LAT. IZQ.  
ESCALA 1:25



ALZADO POSTERIOR  
ESCALA 1:25

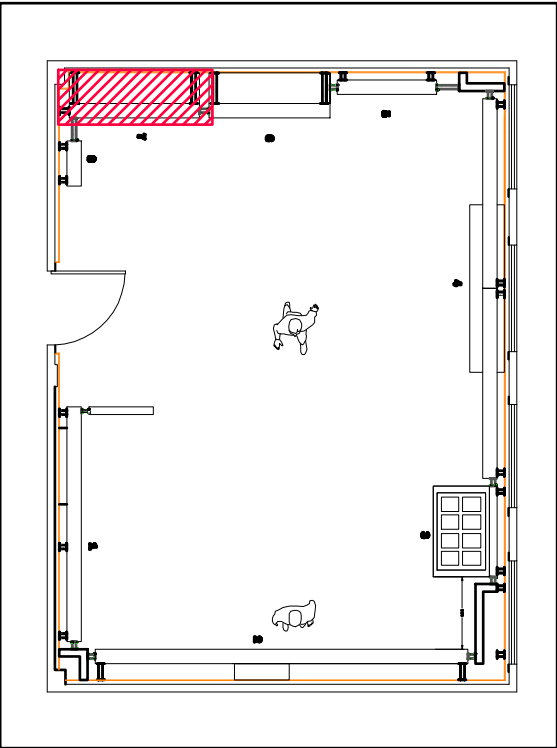


PLANTA DEL PANEL  
ESCALA 1:25



VISTA DE IMPLANTACIÓN  
ESCALA 1:25

PANEL 7  
MAQUETA MAQUITA - COLOMBIA - 1838.



ESQUEMA DE UBICACIÓN  
ESCALA 1:100



ARMADA DEL ECUADOR  
INSTITUTO DE HISTORIA MARÍTIMA  
"ALM. JUAN BLANCO" -  
GUAYAS.

TÍTULO:  
PROYECTO MAQUETA  
MUSEO MARÍTIMO - SALA 2

OBJETO ARCHITECTÓNICO:  
ESTUDIO

CONTIENE:  
PLANTA - IMPLANTACIÓN - ALZADOS  
DEL PANEL 7

FECHA:  
Lugar:

FECHA:  
AÑO: / 2008

ESCALA:  
MAYOR

A-30